

dne **19. 3. 2025** od **7:30** do **15:30** hodin

Plánovaná odstávka zahrnuje tyto lokality:**Synkov-Slemeno** (okres Rychnov nad Kněžnou)část obce **Synkov**

č. p. 10

Tutleky (okres Rychnov nad Kněžnou)

č. p. 38, 39, 47, 51, 56

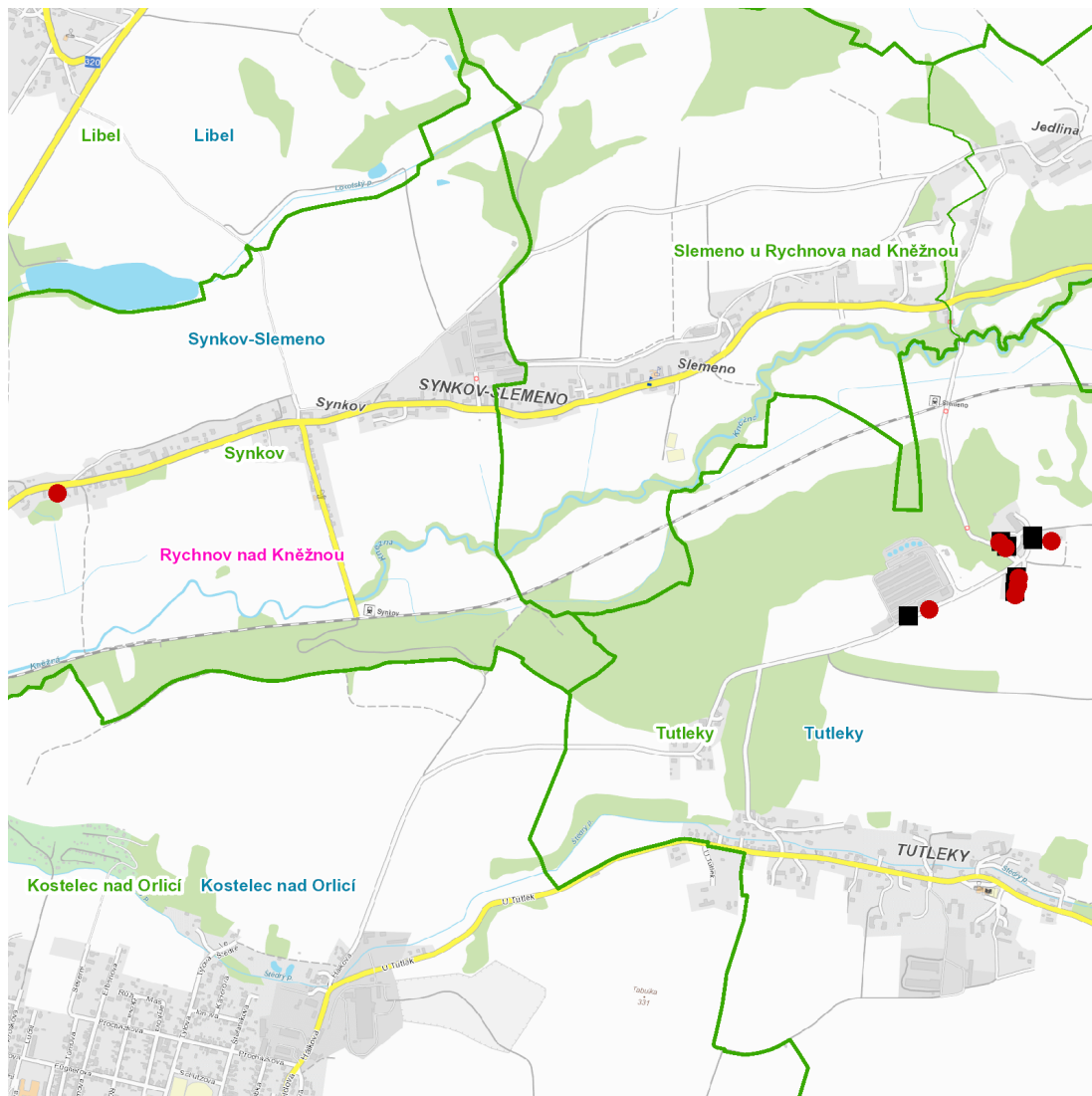
kat. území **Tutleky** (kód **771961**): **parcelní č. 3168**

UPOZORNĚNÍ

Dotčené zařízení distribuční soustavy je nutné i v době odstávky považovat za zařízení pod napětím, a proto vás žádáme o dodržení všech zásad bezpečnosti a provedení opatření potřebných k zamezení případných škod na zdraví a majetku. | Provozovatelé výroben elektřiny jsou povinni zajistit přerušeni dodávky elektřiny z výroby do vypnutého úseku distribuční soustavy.

NEJDE VÁM ELEKTŘINA...

TIP: Registrujte se zdarma na www.cezdistribuce.cz/sluzba a informace o odstávkách elektřiny budete dostávat e-mailem nebo SMS. U poruch zasíláme SMS s předpokládanou dobou obnovení dodávek. | Aktuální stav dodávek elektřiny na konkrétní adrese zjistíte snadno, rychle a bez registrace na portále **Bez Štávy** (www.bezstavy.cz).

dne 19. 3. 2025 od 7:30 do 15:30 hodin**Orientační mapový podklad odstávkou dotčených lokalit****VYSVĚTLIVKY**

- – adresy dotčené odstávkou elektřiny
- – místa připojení k elektrické síti dotčená odstávkou

INFORMACE ZASLÁNA

IDDS: agta7ri (Obec Synkov-Slemeno)

IDDS: qzna6xs (OBEC TUTLEKY)